

VEDLEGG 2

SÅTE – IKT - SAMARBEIDET

FOR STOR-ELVDAL KOMMUNE

Rådmannens forslag til formannskapet 24.11.2021



INNHold

1	Innledning	3
2	SÅTE – investering	4
3	SÅTE – drift	5
4	SÅTE – tabeller	6

1 INNLEDNING

LOVGRUNNLAG

SÅTE er organisert som et formelt samarbeid etter kommuneloven § 28-1b med Trysil som vertskommune. Deltakerkommuner er Stor-Elvdal, Åmot, Trysil og Engerdal. Hver kommune er representert med en IKT-bestiller og det avholdes bestiller møter 4 x pr år. Rådmennene får en oppdatering 4 x pr år (vår og høst).

Det er totalt 15,6 årsverk inkl. leder og eksklusive lærlinger. Disse fordeler seg 8,50 årsverk på teknisk drift og 7,10 årsverk på fag som systemansvarlige.



2 SÅTE – INVESTERING

2.1 INVESTERINGSPROSJEKTER SÅTE

Brutto investeringer SÅTE: 13,4 MNOK hvorav Stor-Elvdal sin andel er på 2,7 mill.kr som fordeler seg slik:

Videreført fra 2015-2021: 5,8 MNOK
Nye prosjekter i 2022: 7,6 MNOK

Stor-Elvdals andel: 0,88 MNOK
Stor-Elvdals andel: 1,86 MNOK

Videreføring av prosjekter fra 2021

eByggesak	Øremerkede midler fra eByggesak brukes, 0,25 mill.kr.
Lønn og personalsystem	Tilleggsmoduler HRM, 0,2 mill.kr
Strategiprojekter	Tiltak jf Såte strategien bl.a Microsoft 365, 2,5 mill.kr
Legesystem	Nytt system, 0,250 mill.kr.
Nettportal	Oppgradering, 0,6 mill.kr.
Vertskommune	Pukkelkostnader, 1,5 mill.kr.
LMS-skole	Nytt system, 0,25 mill.kr.
BHG'er	0,25 mill.kr

Nye prosjekter i 2022

Teknisk	Server, nettverk, brannmurer, 1,0 mill.kr.
GIS handlingsplan	0,4 mill. kr
BC økonomi og HRM system	5,0 mill. kr



3 SÅTE – DRIFT

3.1 DRIFTSBUDSJETT SÅTE

Brutto utgifter SÅTE: 30,7 MNOK (eks.mva.) i 2022 mot 29,8 MNOK i 2021
Andel Stor-Elvdal: kr 5,957 mill. (19,4%) i 2022 mot kr 5,846 mill. (19,6%) i 2021

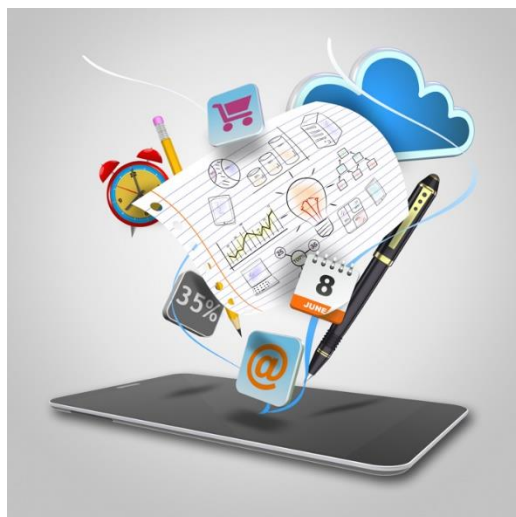
Vertskommunens ikt driftsbudsjett 2022 ift 2021 - økning på kr 900.000 (3,0%)

Nedenfor følger noen kommentarer tilknyttet større endringer på noen av driftspostene i SÅTE IKT budsjettet. Innledningsvis bemerkes at alle inngåtte avtaler på fagsystemer med mer berøres av indeksregulering hvert år. Dette er det selvfølgelig tatt høyde for i budsjettet for 2022 og dette alene utgjør en økning i driftsbudsjettet.

Årsak til økning er blant annet følgende

MS lisenser kommuner, økte kostander	+ 152.000
Agresso/HRM	+ 136.000
Skole/bhg	+ 145.000
Sak/Arkiv	+ 168.000

Stor-Elvdal kommunes andel øker med kr 111.000,- mot 2021, dette tilsvarer 1,9% økning.



4 SÅTE – TABELLER

4.1 INVESTERINGER SÅTE

Alle tall er NETTO – uten mva

Prosjektnr	Overføring til Budsjett 2022	Nye prosjekter 2022	SUM Invest 2022	Justert budsjett 2022	S	Å	T	E
					20,37 %	27,87 %	32,13 %	19,63 %
eByggesak	250.000	-	250.000	250.000	50.931	69.681	80.319	49.069
1712 Nettportal	600.000	-	600.000	600.000	122.234	167.234	192.766	117.766
1721 HRM	200.000	-	200.000	200.000	40.745	55.745	64.255	39.255
Gis handlingsplan	-	400.000	400.000	400.000	81.489	111.489	128.511	78.511
Legesystem	250.000	-	250.000	250.000	50.931	69.681	80.319	49.069
Teknikk: servere, nettverk, brannmurer		1.250.000	1.250.000	1.250.000	254.654	348.404	401.596	245.346
Reserve	1.500.000	1.000.000	2.500.000	2.500.000	509.309	696.809	803.191	490.691
nytt LMS skole	250.000	-	250.000	250.000	50.931	69.681	80.319	49.069
BHG-er	250.000	-	250.000	250.000	50.931	69.681	80.319	49.069
Strategiprosjekter bla. Microsoft 365	2.500.000		2.500.000	2.500.000	509.309	696.809	803.191	490.691
BC-økonomi / HRM		5.000.000	5.000.000	5.000.000	1.018.617	1.393.617	1.606.383	981.383
SUM investeringer	5.800.000	7.650.000	13.450.000	13.450.000	2.740.080	3.748.830	4.321.170	2.639.920

4.3 SAMMENDRAG DRIFT OG INVESTERING

(Tall uten MVA men med lønnskostnader)

	S	Å	T	E	Totalt
Drift 2021	5.845.886	8.429.452	10.049.357	5.471.208	29.795.903
Investering 2021	1.638.665	2.195.588	2.572.454	1.563.292	7.970.000
SUM 2021	7.484.551	10.625.040	12.621.811	7.034.500	37.765.903
Budsjett 2022					
Drift 2022	5.957.059	8.809.819	10.322.307	5.643.606	30.732.791
Investering 2022	2.740.080	3.748.830	4.321.170	2.639.920	13.450.000
SUM 2022	8.697.139	12.558.649	14.643.477	8.283.526	44.182.791



**Stor-Elvdal
kommune**