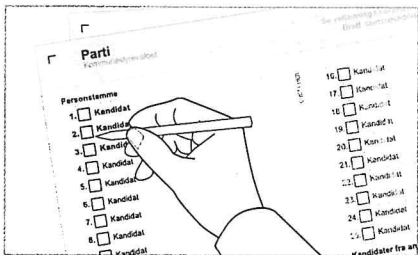


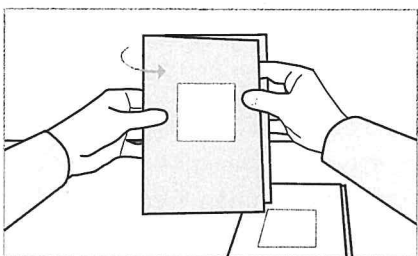
Hvordan stemmer du i din hjemkommune?



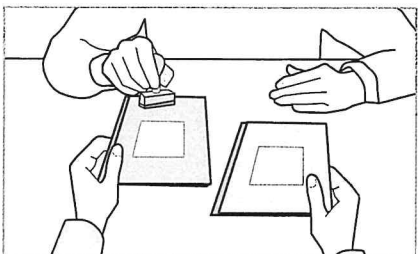
1) Ta stemmesedlene du vil bruke:
En for kommunestyrevalget og en for fylkestingsvalget, hvis du ønsker å stemme ved begge valgene.



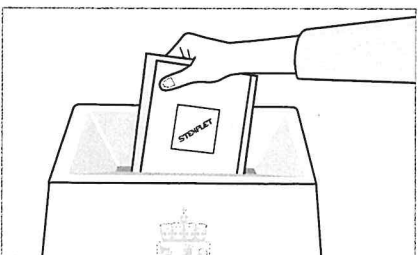
2) Hvis du vil gi personstemmer, kan du krysse av i boksen ved siden av de listekandidatene på stemmeseddelen som du ønsker å gi personstemme til. Du kan gi personstemme til så mange kandidater du vil (se veiledning neste side).



3) Brett stemmesedlene med partinavnet inn, og feltet for stemping ut – da kan ingen se hva du stemmer. Det skal ikke brukes konvolutt eller annet omslag rundt stemmesedlene.



4) Gå til en valgfunksjonær, og få et stempel på stemmesedlene. Dette er viktig for at stemmegivningen skal bli godkjent.



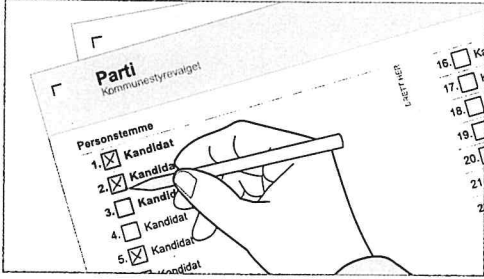
5) Legg stemmesedlene i valgurnen.

I Oslo er det kommunestyrevalg og valg til bydelsutvalg, men ikke fylkestingsvalg. Er du manntallsført i Oslo kommune og vil stemme ved valg til bydelsutvalg, kan du enten benytte en medbrakt stemmeseddel for valg til bydelsutvalg eller et blankt ark der som du skriver navnet på partiet/gruppen du stemmer på. Bruker du et blankt ark, må du også skrive at seddelen gjelder for valg til bydelsutvalg.

Du kan endre på stemmeseddelen

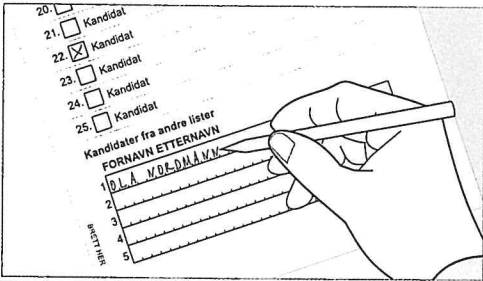
Ønsker du å påvirke hvilke kandidater som blir valgt, kan du gi en personstemme til de kandidatene du ønsker skal motta et slikt personstemmetillegg. Det er opp til deg om du vil endre på stemmeseddelen ved å gi personstemme. Fremgangsmåten for å gi personstemmer er beskrevet på stemmeseddelen.

Slik gir du personstemme:



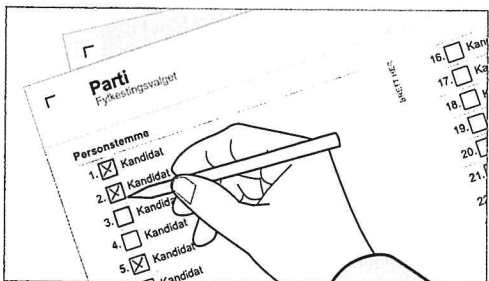
Ved kommunestyrevalget:

1) Sett et kryss i ruten ved navnet til kandidatene du vil gi en personstemme. Du kan gi personstemme til så mange kandidater du vil.



2) Skriv kandidatnavn fra andre partier/grupper i et eget felt på stemmeseddelen. Hvor mange kandidatnavn du kan føre opp står på stemmeseddelen.

Vær oppmerksom på at hvis du gir personstemme til en kandidat fra et annet parti/gruppe, vil en såkalt listestemme bli overført til det andre partiet/gruppen. Dette kan påvirke fordelingen av mandater i kommunestyret.



Ved fylkestingsvalget:

Sett et kryss i ruten ved navnet til kandidatene du vil gi en personstemme. Du kan gi personstemme til så mange kandidater du vil.